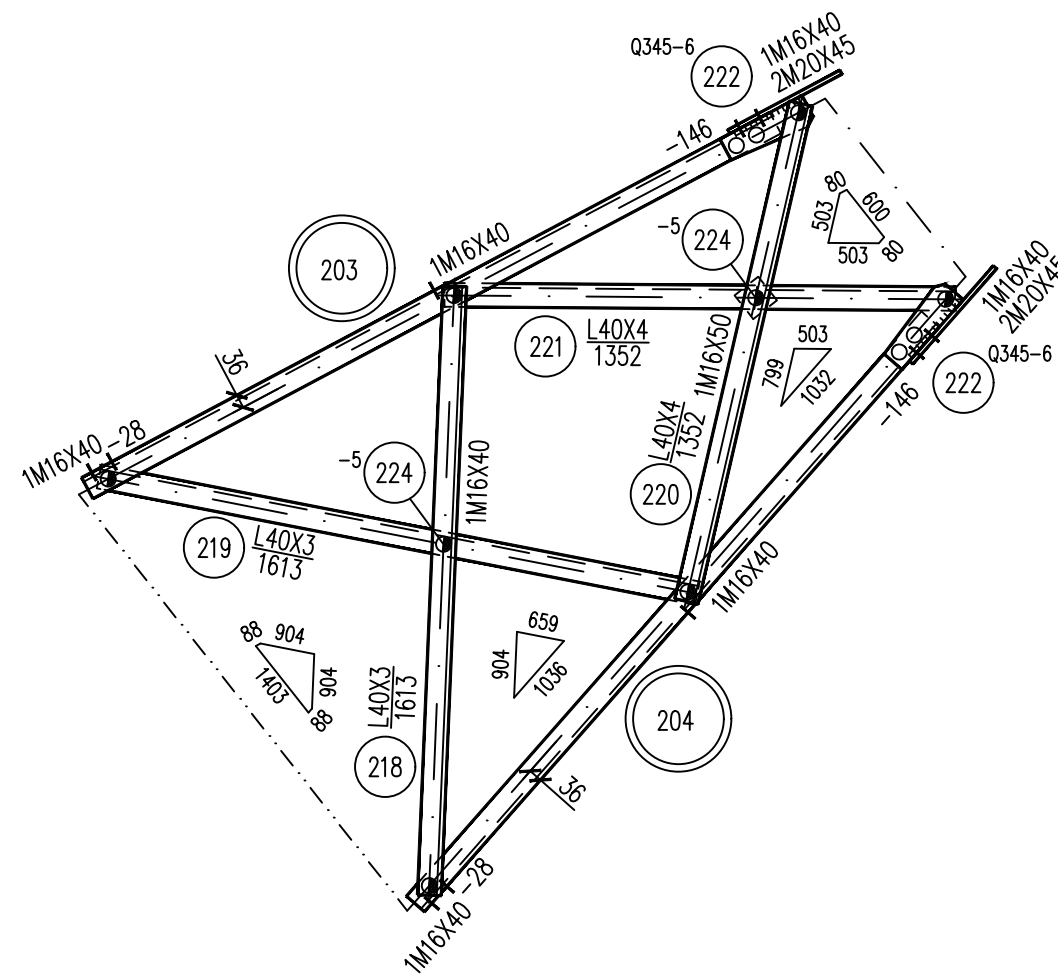
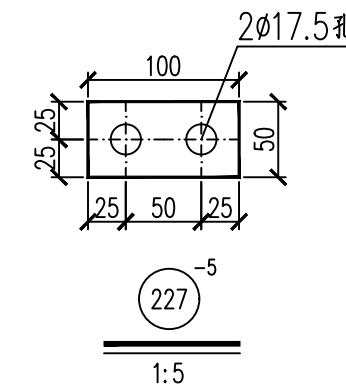
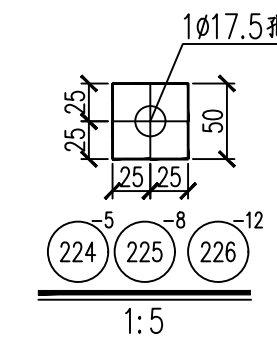


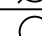
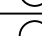
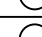



说明: 1: θ 为铁塔转角角度, β 为挂线板的火曲角度
2: β 详见电气杆塔明细表.



构 件 明 细 表						
编 号	规 格	长 度 (mm)	数 量	重 量 (kg)		备 注
				一 件	小 计	
201	Q345L63X5	2179	1	10.51	10.5	局部开角
202	Q345L63X5	2179	1	10.51	10.5	局部开角
203	Q345L63X5	2062	1	9.94	9.9	局部合角
204	Q345L63X5	2062	1	9.94	9.9	局部合角
205	L40X3	1055	2	1.95	3.9	
206	L40X3	501	1	0.93	0.9	切角
207	L40X3	501	1	0.93	0.9	切角
208	Q345-6X187	320	1	2.54	2.5	电焊
209	Q345-6X187	320	1	2.54	2.5	电焊
210	L50X4	1493	1	4.57	4.6	
211	L50X4	1493	1	4.57	4.6	切角
212	L50X4	1233	1	3.77	3.8	
213	L50X4	1233	1	3.77	3.8	切角
214	Q345L63X5	510	1	2.46	2.5	
215	-6X153	278	2	1.80	3.6	
216	Q345-12X308	346	1	9.03	9.0	火曲 电焊
217	Q345-12X308	346	1	9.03	9.0	火曲 电焊
218	L40X3	1613	1	2.99	3.0	
219	L40X3	1613	1	2.99	3.0	切角
220	L40X4	1352	1	3.27	3.3	
221	L40X4	1352	1	3.27	3.3	切角
222	Q345-6X81	246	2	0.84	1.7	电焊
223	Q345#36X23.5	20	4	0.11	0.4	塞焊
224	-5X50	50	2	0.09	0.2	垫板
225	-8X50	50	1	0.14	0.1	垫板
226	-12X50	50	1	0.21	0.2	垫板
227	-5X50	100	1	0.18	0.2	垫板

合 计		107.6 kg				
螺 栓 、 脚 钉 、 垫 圈 明 细 表						
名 称	级 别	规 格	符 号	数 量	重 量(kg)	备 注
螺 栓	4.8级	M16X40		17	2.5	
		M16X50		7	1.1	
		M20X45		14	3.8	
	6.8级	M16X60		4	0.8	零双帽
		M20X70		10	3.9	零双帽
垫 圈	Q235	规格X个数				
合 计			12.1 kg			

 桂林丰源电力勘察设计有限责任公司				110kV石塘站至城南站线路 改T接110kV湘昆线、湘城线		工程		结构 部分	
								施工图 设计	
批准	唐天明	校核	温海燕	V3-1C2W3-J4塔 内侧侧地线支架 ② 结构图					
核定		设计	曾五时						
审查	尹广林	制图							
日期	2025年12月	比例		图号	V3-1C2W3-J4-03				